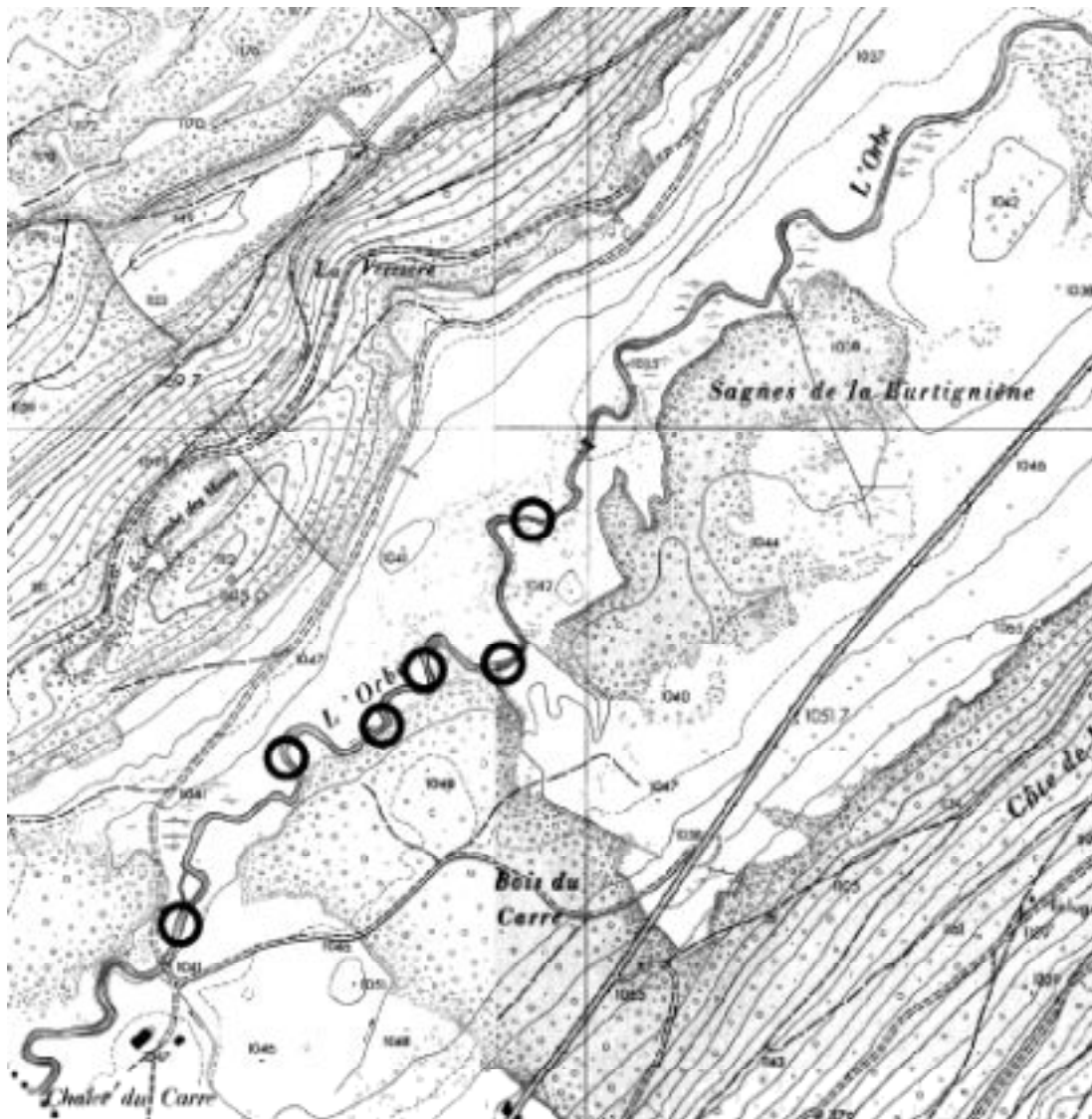


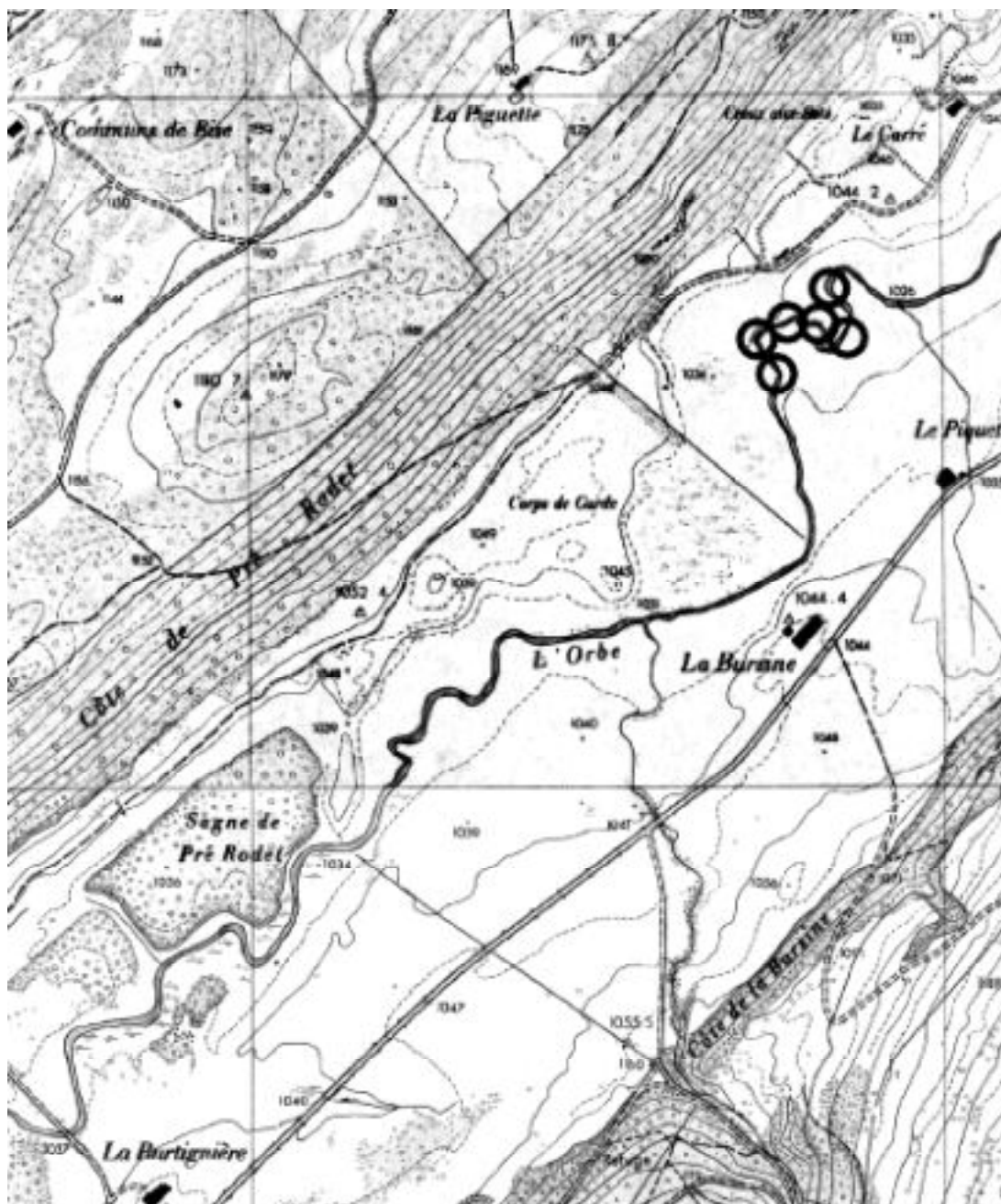
## 14. Annexes

### 14.1. Cartes de la répartition des sites de frai de l'ombre dans l'Orbe

L'ordre des cartes correspond au cours de l'Orbe, de la frontière franco-suisse jusqu'au lac de Joux. Les cercles indiquent un lieu de reproduction qui a été utilisé au moins une fois entre 1995 et 1998. Un lieu de reproduction peut contenir plusieurs frayères.



**Figure 14.1.** Sites de reproduction de l'ombre dans la région de la Frontière et dans la zone des tourbières. Échelle 1 : 10000.



**Figure 14.2.** Sites de reproduction de l'ombre dans la zone des tourbières et dans la région de la Gravière. Échelle 1 : 10000.

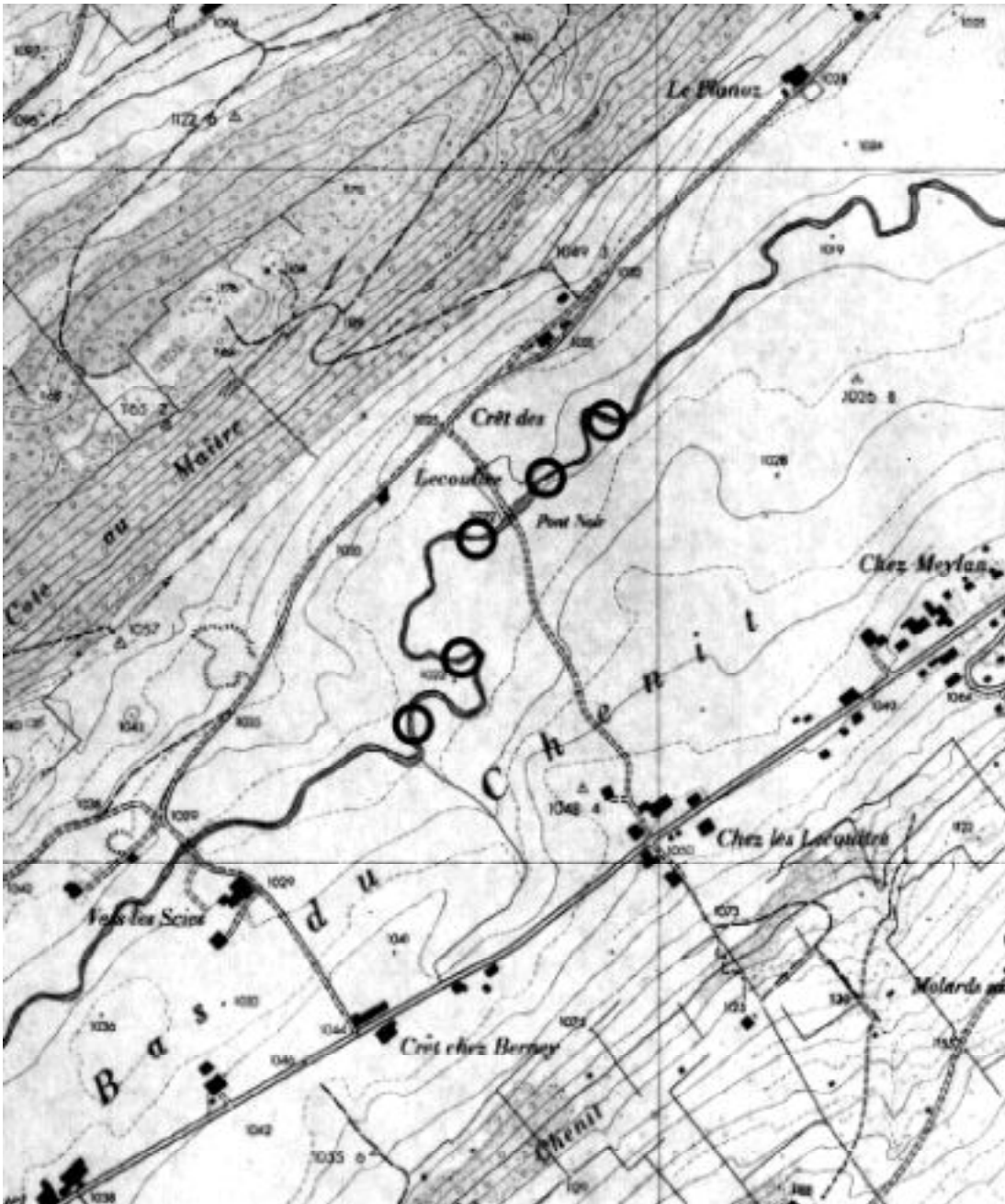
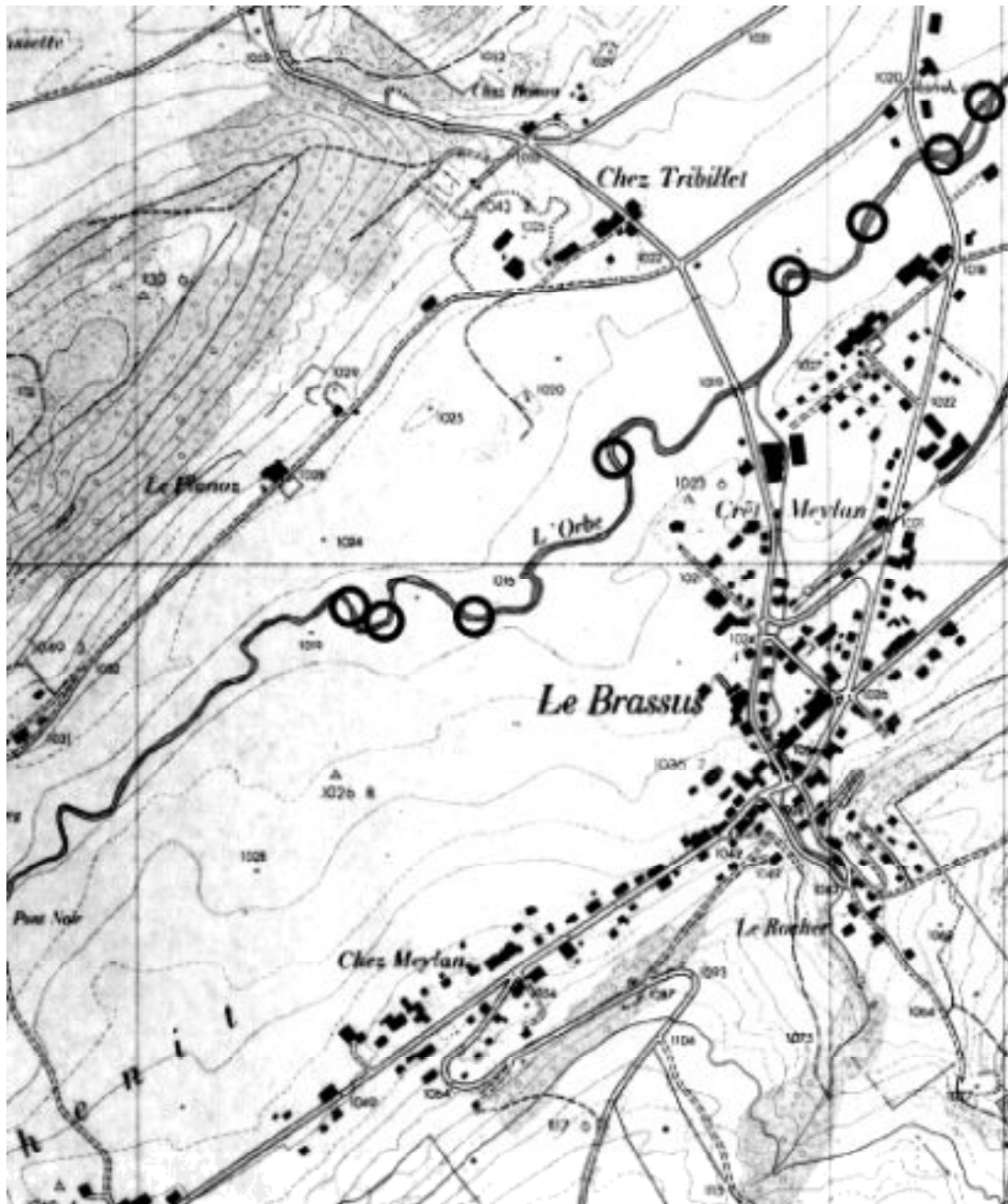


Figure 14.3. Sites de reproduction de l'ombre dans la région du Pont Noir. Échelle 1 : 10000.



**Figure 14.4.** Sites de reproduction de l'ombre dans la région du Brassus, dans le secteur Au-dessus de la Réserve et dans celui de la Réserve. Échelle 1 : 10000.

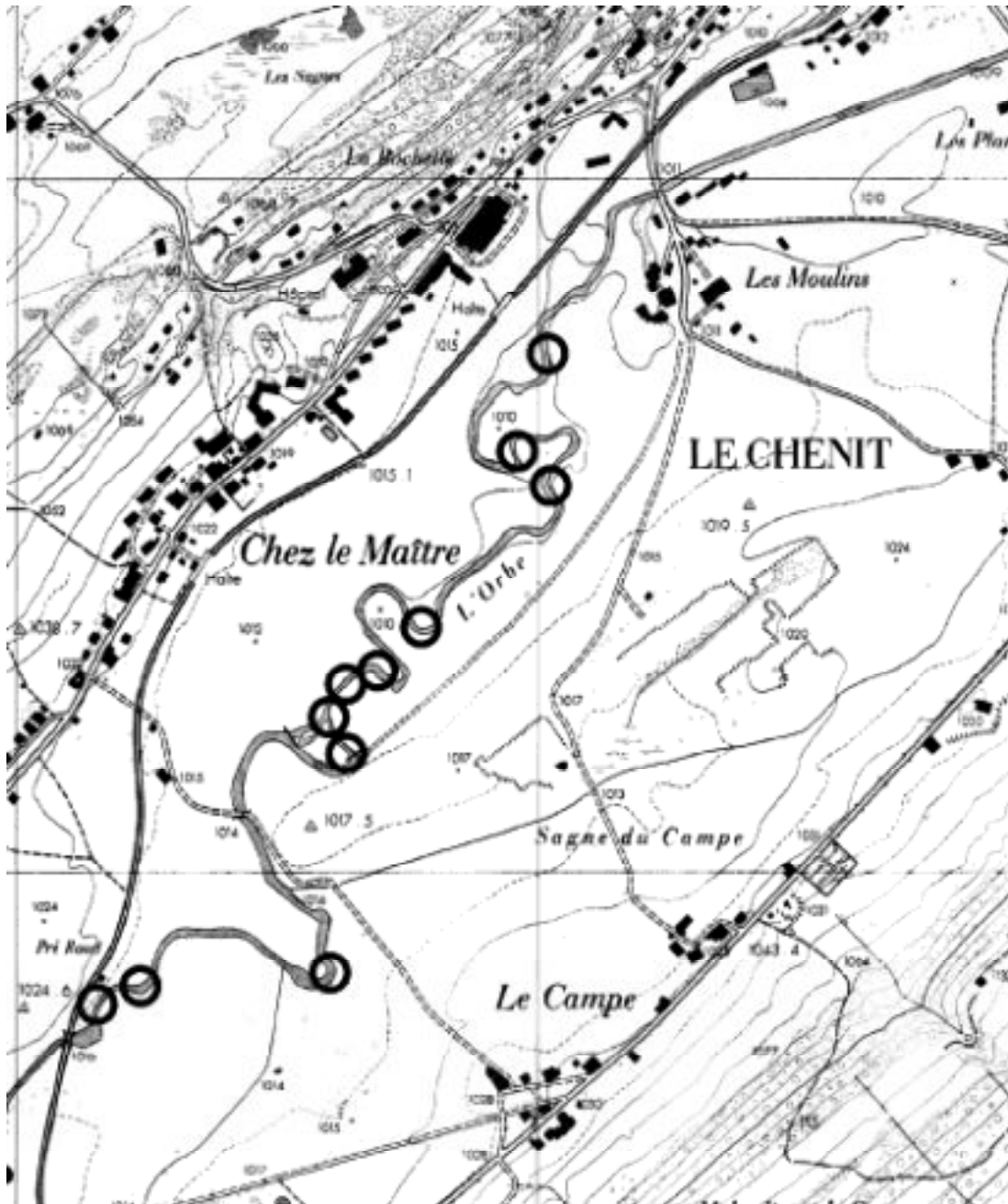


Figure 14.5. Sites de reproduction de l'ombre dans la région Chez le Maître. Échelle 1 : 10000.

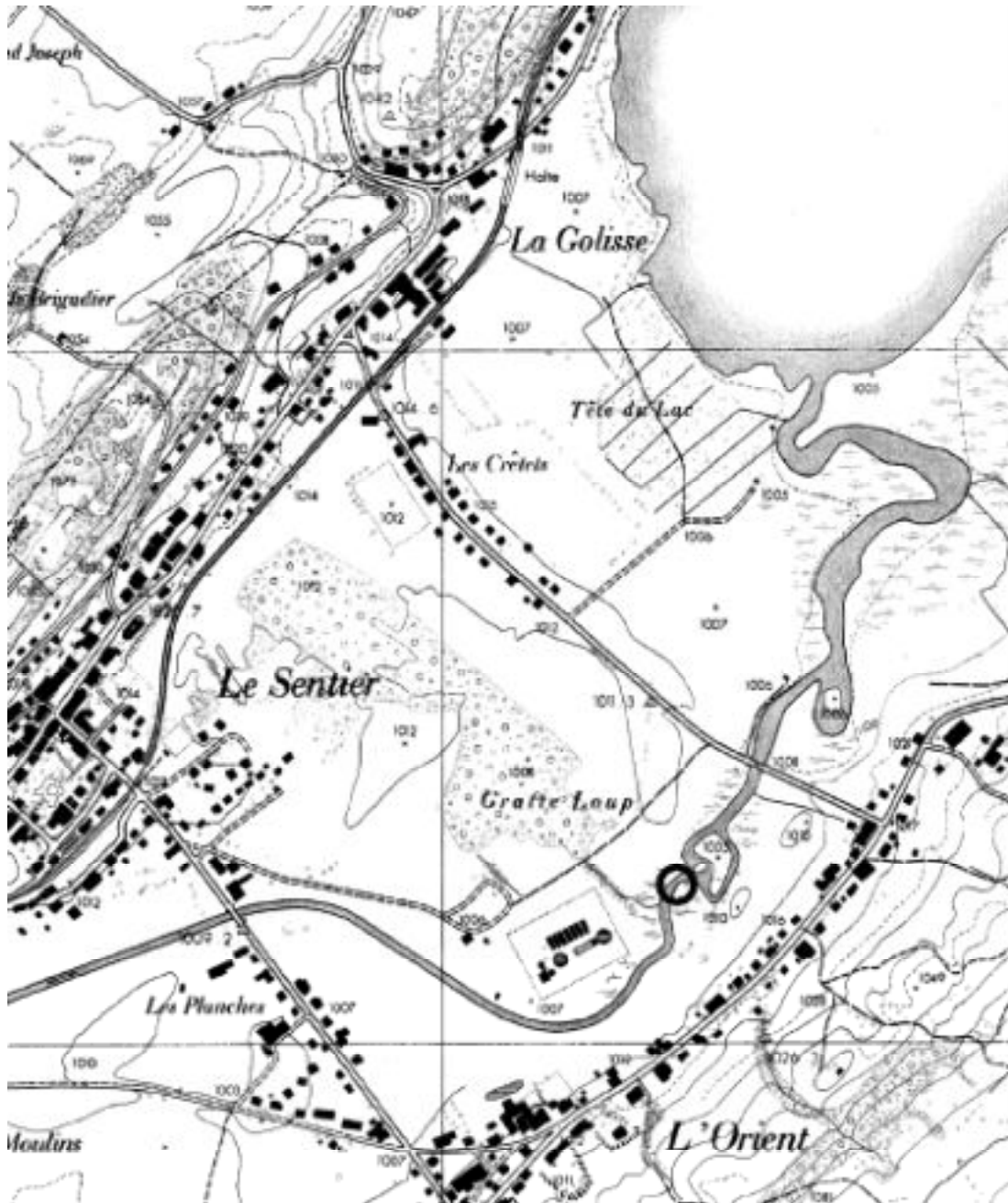


Figure 14.6. Site de reproduction de l'ombre dans la région du Sentier. Échelle 1 : 10000.

## 14.2. Listes des espèces de poissons capturés dans l'Orbe et le Talent

Les tableaux ci-dessous présentent la liste des espèces de poissons capturés par secteur dans l'Orbe et le Talent pendant la période de 1995 à 1998.

**Tableau 14.1.** Espèces de poissons capturés par secteur dans l'Orbe.

Secteurs Espèces	Frontière	Gravière	Pont des Scies	Pont Noir	Au- dessus Réserve	Réserve	Chez le Maître	Pont des Moulins
<i>Salmo trutta</i>	X	X	X	X	X	X	X	X
<i>Salmo trutta f. lacustris</i>	-	X	-	X	X	-	-	X
<i>Thymallus thymallus</i>	X	X	X	X	X	X	X	X
<i>Esox lucius</i>	X	X	X	X	-	-	-	-
<i>Leuciscus leuciscus</i>	-	-	-	-	-	-	-	X
<i>Leuciscus cephalus</i>	X	X	X	X	X	X	X	X
<i>Phoxinus phoxinus</i>	X	X	X	X	X	X	X	X
<i>Scardinius erythrophthalmus</i>	-	X	-	-	-	-	-	-
<i>Tinca tinca</i>	X	-	-	-	-	-	-	-
<i>Lotta lotta</i>	X	X	-	-	-	X	-	X
<i>Perca fluviatilis</i>	X	-	-	-	-	-	-	-

**Tableau 14.2.** Espèces de poissons capturés par secteur dans le Talent.

Secteurs Espèces	STEP Echallens	St-Barthélémy	Eclagnens
<i>Salmo trutta</i>	X	X	X
<i>Thymallus thymallus</i>	X	X	X
<i>Phoxinus phoxinus</i>	X	X	X
<i>Noemacheilus barbatulus</i>	X	X	-